

การวินิจฉัยทารก

ศ. นพ. กิตติ ต่อจรัส

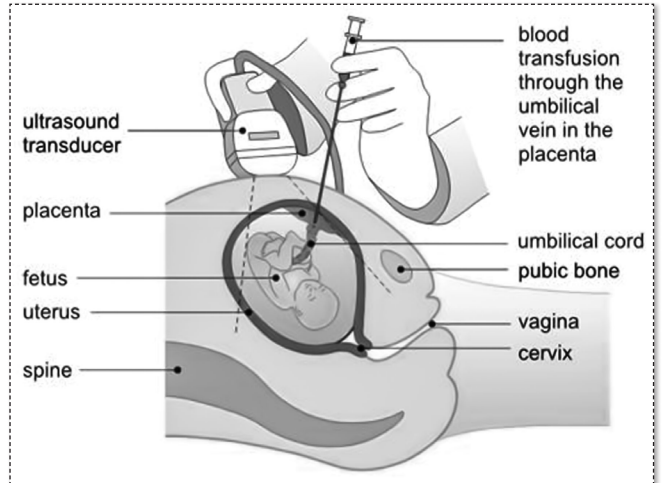
ในครรภ์ก่อนคลอด : การเจาะเลือดจากสายสะดือทารก (Cordocentesis)

การเจาะเลือดจากสายสะดือทารก (Cordocentesis)

เป็นการเจาะเลือดทารกโดยตรง เนื่องจากเลือดที่ไหลเวียนในสายสะดือเป็นเลือดทารก โดยในการเจาะ จะต้องอาศัยเครื่องอัลตราซาวนด์ แสดงตำแหน่งสายสะดือที่เหมาะสมในการเจาะ (รูปที่ 1)

วัตถุประสงค์เพื่อ

1. ตรวจโครโมโซม เช่นโรคในกลุ่มอาการดาวน์ (Down syndrome)
2. ตรวจหาความผิดปกติของโรคพันธุกรรมทางโลหิตวิทยา เช่น โรคธาลัสซีเมียและโรคเลือดออกง่ายหยุดยาก (ฮีโมฟีเลีย)
3. ตรวจการติดเชื้อของทารกในครรภ์ เช่น โรคหัดเยอรมัน



รูปที่ 1 แสดงการเจาะเลือดจากสายสะดือทารก โดยใช้อัลตราซาวนด์ช่วย

วิธีการตรวจ

- 1 ใช้เครื่องอัลตราซาวนด์คลื่นเสียงความถี่สูง (ultrasound) เป็นเครื่องนำทางเพื่อกำหนดตำแหน่งที่เจาะ
- 2 ทำความสะอาดหน้าท้องด้วยเทคนิคปราศจากเชื้อและฉีดยาชาเฉพาะที่
- 3 เจาะที่หลอดเลือดดำ (Umbilical vein) นิยมเจาะมากกว่าที่หลอดเลือดแดงเพราะมีขนาดของหลอดเลือดใหญ่กว่า
- 4 แขนงเข็มที่มีแกนในผ่านทางหน้าท้อง โดยเทคนิคปลอดเชื้อ เจาะผ่านลงไปที่ยายสะดือเหนือที่เกาะกับกระดูกประมาณ 2-3 เซนติเมตร
- 5 เมื่อปลายเข็มอยู่ในหลอดเลือดสายสะดือ ก็ถอดแกนในของเข็มออก ต่อเข็มเข้ากับกระบอกฉีดยาขนาดเล็กแล้วดูดเลือดจากสายสะดือ
- 6 หลังจากนั้นนำเลือดส่งตรวจทางห้องปฏิบัติการต่อไป

ภาวะแทรกซ้อน

- การเจาะเลือดจากสายสะดือ พบได้สูงกว่าการเจาะเนื้อรกหรือการเจาะน้ำคร่ำโดยพบได้แก่
- 1 เลือดออกไม่หยุดและเลือดออกมากจนเป็นอันตรายต่อทารก
 - 2 สายสะดือบาดเจ็บหรือเลือดออกเป็นลิ่มเลือดกุดสายสะดือซึ่งอาจรุนแรงจนทารกเสียชีวิตได้
 - 3 ภาวะหัวใจทารกเต้นช้าลง (มักเป็นชั่วคราว) เนื่องจากมีการรบกวนต่อหลอดเลือดในสายสะดือ
 - 4 การคลอดก่อนกำหนด
 - 5 การปะปนของเลือดมารดาสู่ทารกในครรภ์ทำให้การแปลผลทางห้องปฏิบัติการไม่ถูกต้องแน่นอน