

สรุปผลการลงทะเบียนสมัครสมาชิก ชมรมโรคโลหิตจางธาลัสซีเมียแห่งประเทศไทย

...อรินทร์ ปัจฉิมพิหงศ์

(Thalassemia Registry for Thailand : Thal R Thai) ปีที่ 4

มีผู้ป่วยธาลัสซีเมียที่สมัครเข้าร่วมโครงการทั้งหมด 3,400 ราย



ชาย 1,548 ราย



หญิง 1,852 ราย

โดยจะแบ่งเป็น 2 กลุ่มใหญ่ๆ คือ

1

กลุ่มที่ได้รับเลือดสม่ำเสมอ (TDT) 1,982 ราย



ชาย 939 ราย



หญิง 1,043 ราย

2

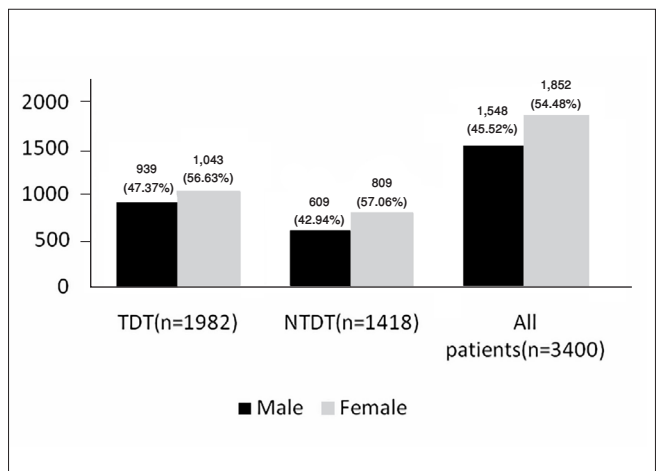
กลุ่มที่ได้รับเลือดไม่สม่ำเสมอ (NTDT) 1,418 ราย



ชาย 609 ราย

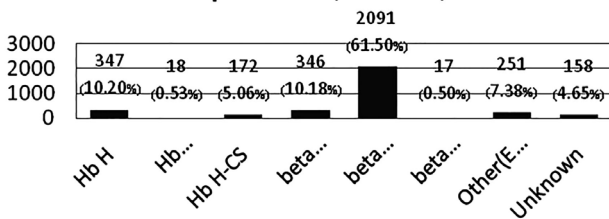


หญิง 809 ราย



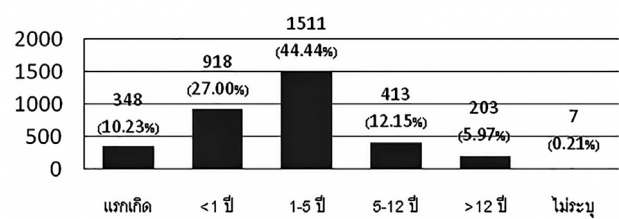
ชนิดของธาลัสซีเมียส่วนใหญ่
เป็นเบต้าธาลัสซีเมียฮีโมโกลบินอี (β-Thal/Hb E)

All patients (n=3400)



อายุที่เริ่มสังเกตว่าซีด/ป่วย คือ อายุ 1-5 ปี

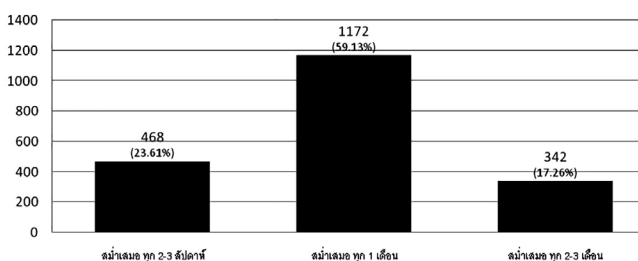
All patients (n=3400)



ความถี่ในการได้รับเลือด

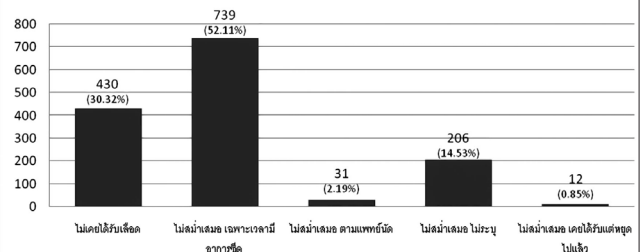
▼ กลุ่ม (TDT) คือ ทุก 1 เดือน

TDT (n=1982)

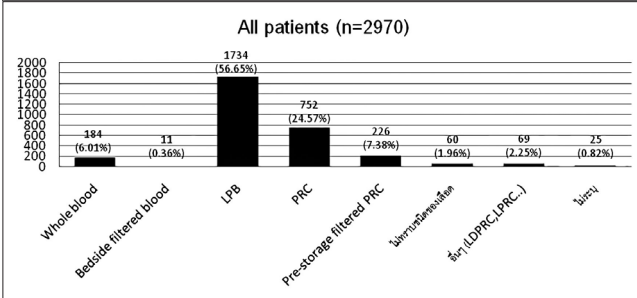


▼ กลุ่ม (NTDT) คือ เฉพาะเวลาที่มีอาการซีด

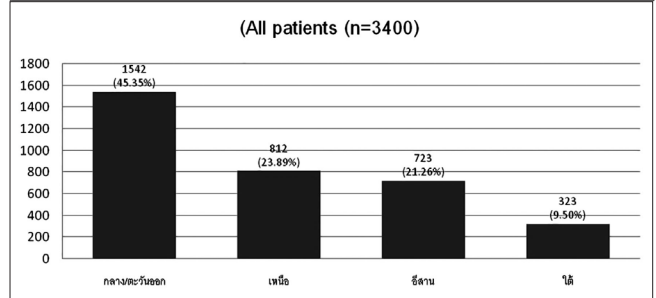
NTDT (n=1418)



ชนิดของเลือด ส่วนใหญ่ได้รับ Leukocyte poor blood : LPB

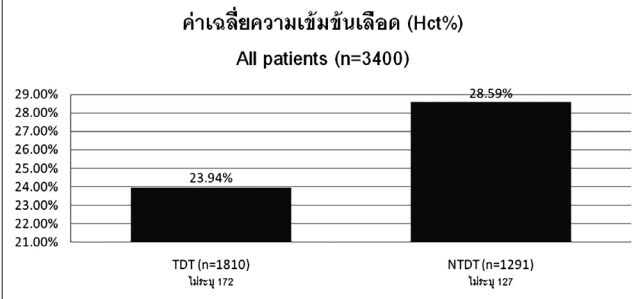


ภูมิภาคที่ทำการรักษาส่วนใหญ่ คือ ภาคกลาง/ตะวันออก



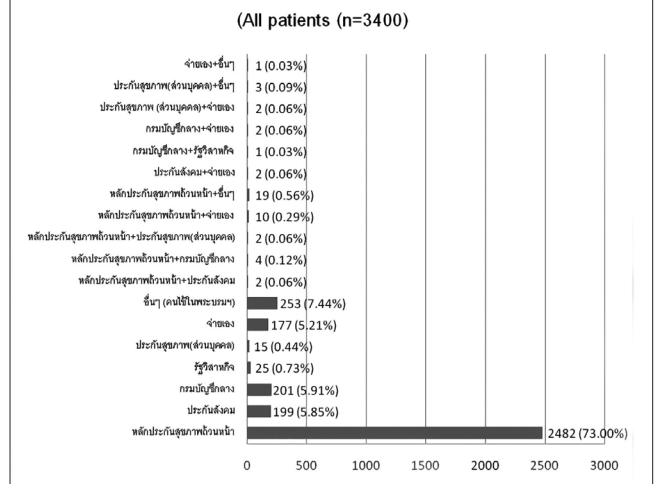
ค่าเฉลี่ยความเข้มข้นเลือด (Hct%)

- ▶ กลุ่ม (TDT) = 23.94%
- ▶ กลุ่ม (NTDT) = 28.59%



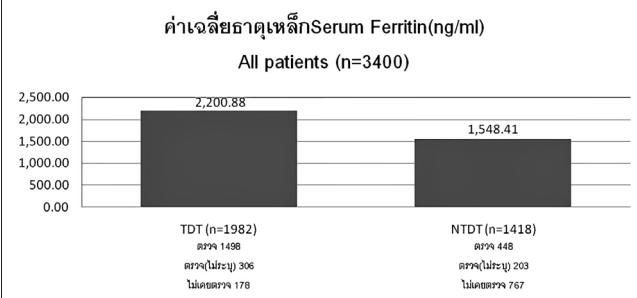
สิทธิการรักษาพยาบาล

ส่วนใหญ่ใช้หลักประกันสุขภาพถ้วนหน้า (บัตรทอง 30 บาท)

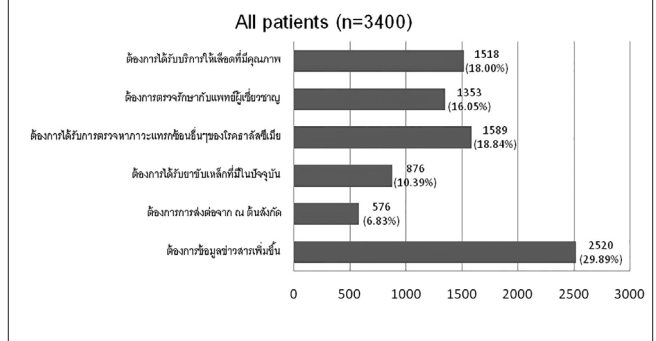


ค่าเฉลี่ยธาตุเหล็ก (Serum Ferritin)

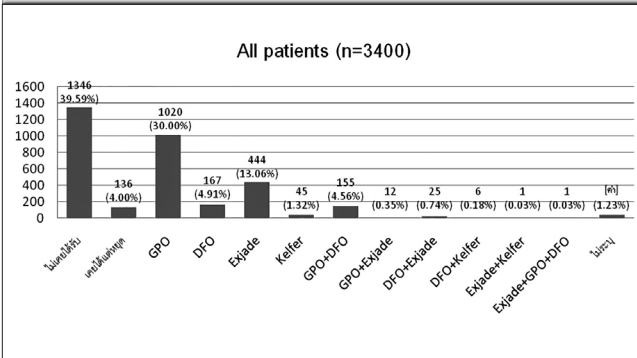
- ▶ กลุ่ม (TDT) = 2,200.88 ng/ml
- ▶ กลุ่ม (NTDT) = 1,548.41 ng/ml



ความช่วยเหลือที่ผู้เข้าร่วมโครงการส่วนใหญ่ต้องการ คือ ต้องการข้อมูลข่าวสารเพิ่มเติม



ยาขับธาตุเหล็ก ส่วนใหญ่ได้รับ GPO-L-1



ของที่ระลึกสำหรับแจก
ผู้ป่วยธาลัสซีเมียที่ลงทะเบียนสมัครสมาชิก
ชมรมโรคโลหิตจางธาลัสซีเมียแห่งประเทศไทย

- จุลสารชมรมโรคโลหิตจางธาลัสซีเมียแห่งประเทศไทย
- ปากกา “ชมรมโรคโลหิตจางธาลัสซีเมียแห่งประเทศไทย”
- หนังสือ “โรคโลหิตจางธาลัสซีเมีย”